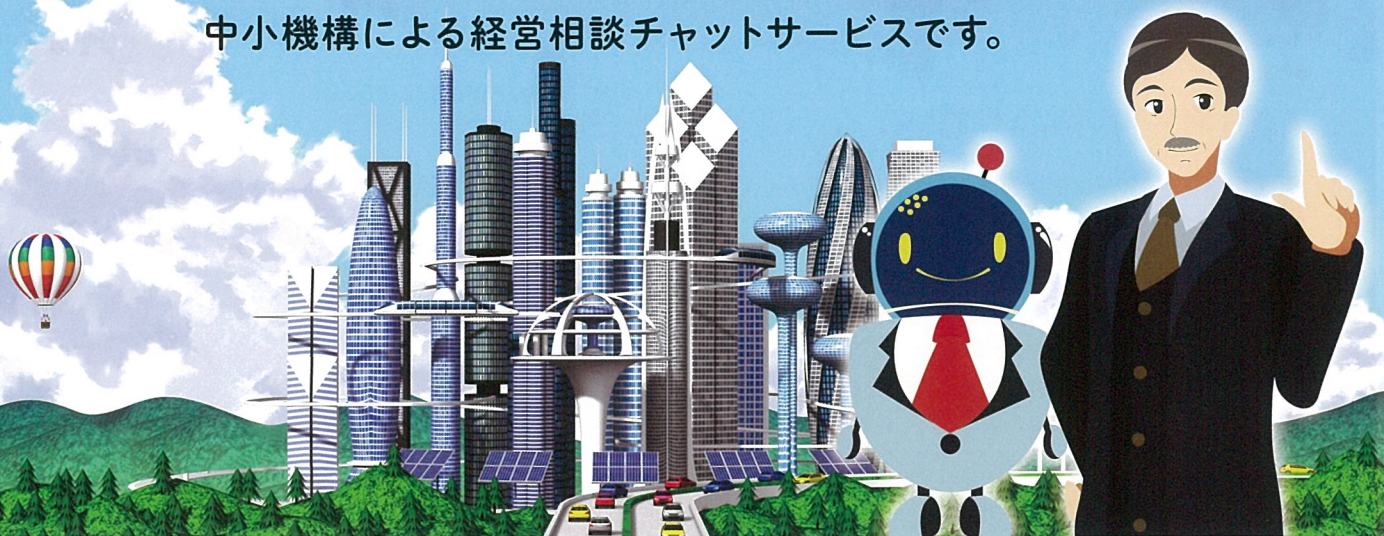


経営相談チャットサービス E-SODAN イーソーダン

E-SODANは、中小企業のみなさまが抱える悩みに、
いつでもどこでもお答えする、
中小機構による経営相談チャットサービスです。



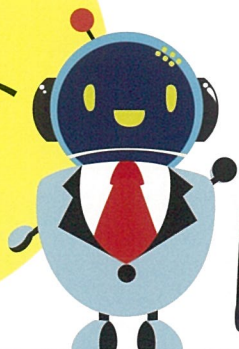
いつでも、どこでも、経営に関する相談ができる。

E-SODANは中小機構が運営する、中小企業のみなさまのための経営相談チャットサービスです。
経営に関することでお悩みなら、ぜひご利用ください。時間と場所を選ばず、お気軽にご利用いただけます。

365日24時間受付中

AI チャットボット

AIチャットボットに
相談ができます。



平日9~17時受付中

専門家との チャット

中小機構の専門家に
チャットで
相談ができます。



いますぐ E-SODAN

<https://bizsapo.smrj.go.jp/>

E-SODAN

検索



>>詳しくは裏面へGO!

E-SODAN は、こんなサービスです!

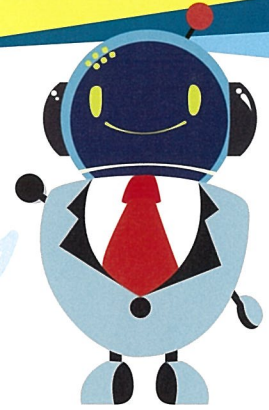
AIチャットボット

ぼくの
得意分野だよ



- 1 資金繰りや資金調達
- 2 ITの活用や生産性を上げる取り組み
- 3 災害対策 (BCPや事業継続力強化計画)
- 4 新型コロナウイルスの支援策や対策

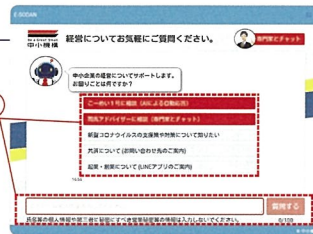
上記以外の相談にもお答えできるよう日々勉強中だけど、うまく答えられなかったら大目に見てください。もし、回答が見つからないときは、「専門家とチャット」もできます。



ロボットアドバイザー
こーめい (孔明) 1号

AIチャットボットの使い方

- 1 質問をチャット画面下の入力欄にご記入ください。または、よくある質問のピックから選択してください。
- 2 入力欄に質問をしていただくか、選択肢を選択すると、回答が表示されます。
回答がお役に立てた場合は、右下の「😊はい」ボタンをお役に立てなかった場合は、「😊いいえ」ボタンをクリックしてください。ボタンをクリックすると、アンケートフォームが表示されますので、ご意見のご記入をお願いいたします。
- 3 別の質問をしたい場合は、右上の横三本線をクリックすると、「はじめから」のボタンが表示されますので、クリックしてください。
- 4 チャット画面を終了したい場合は、左上の「閉じる」ボタンをクリックしてください。



専門家とのチャット

AIチャットボットで質問に対する回答が見つからないとき、または、はじめから専門家に相談したいときは、専門家にチャットで相談ができます。

専門家とのチャットの使い方

- 1 「司馬アドバイザーに相談」または「専門家とチャット」を選択します。
- 2 入力欄に、質問を入力してチャットで相談します。
- 3 受付時間以外には利用できません。また、お問い合わせが集中している場合は対応できないことがあります。予めご了承ください。
- 4 専門家とのチャットは、原則、1回30分以内とさせていただきます。



司馬アドバイザー

注意事項

○経営支援についてご案内するチャットボットです。その他の質問にはお答えできません。○氏名・電話番号・メールアドレス等の個人情報は入力しないでください。また、企業の営業秘密等、第三者に対して秘密にしておく必要がある情報も入力しないでください。○回答内容はご利用時点のものであり、予告なしに変更することがあります。○内容については十分に確認しておりますが、その内容を保証するものではありません。○E-SODANの回答により損害が生じた場合でも、中小機構はいかなる責任も負いません。○本サービスはJavaScriptを使用しています。ご利用の際にはJavaScriptを有効にしてください。○お客様のネットワーク状況等により、チャットボットの発言の順序が前後する場合があります。○システムメンテナンス等のため、予告なくサービスを停止することがあります。